

Ach, die Weiber!

Marschlied aus der Operette „Die lustige Witwe“

Franz Lehár (1870–1948)
für Männerchor bearbeitet von Josef Drexler

Tempo di marcia

Tenor

Bass

Wie die Wei - ber, man be -

7

hört ihn an! Ei - ne so, die and' - re an - ders, da gibt's
han - delt, ei - ne so, die and' - re an - ders,

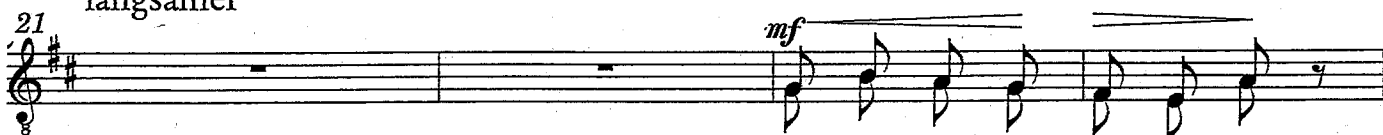
11

kei - nen Feld-zugs - plan! Daß die Wei - ber? Al - so
kei - nen Feld-zugs - plan! Daß die Wei - ber treu uns blei - ben, al - so

16

wie? Das hat man noch nicht er - grün - det, da gibt's kei - ne The - o - rie!
wie? Das hat man noch nicht er - grün - det, da gibt's kei - ne The - o - rie! Der

langsamer

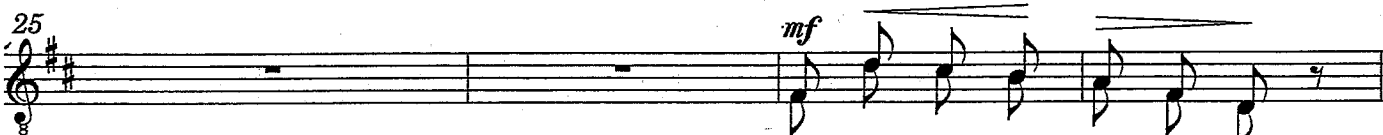


So und so, und so und so!



ei - nen macht man Kom - pli - men - te

Und



So und so und so und so!



schmei - chelt, strei - chelt oh - ne En - de:

Der



So und so und so und so.

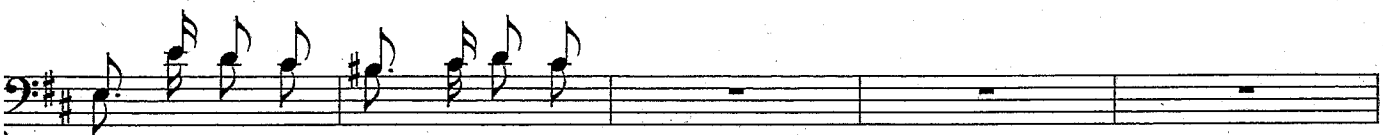


an - dern muß man im - po - nie - ren:

Man



So und so und so und so! Die Drit - te die will



darf sie auch so - gar sek - kie - ren:

38 *mf*

Zärt - lich - kei - ten: Die Vier - te will sich zan - ken, strei - ten:

mf

So und so und so und so

43 *mf* *animato* *f* *rit.*

Die Fünf - te will nur tan - zen, la - chen: So und so und

mf *mf* *f*

So und so und so und so! Die Fünf - te will nur tan - zen, la - chen: So und so und

48 *p* *langsamer* *pp* *rit.*

so und so! Dann wol - len sie auch an - dre Sa - chen! So und so und so und

p *pp*

so und so! Dann wol - len sie auch an - dre Sa - chen! So und so und so und

Melodie *sant*

53 *p* *Tempo I* *p*

so! — Ja, das Stu - dium der Wei - ber ist schwer, — nimmt uns

p *p*

so! — Ja, das Stu - dium der Wei - ber ist schwer, — nimmt uns

59

Män - ner ver - teu - felt auch her! — Nie - mals kennt doch an See - le und

Män - ner ver - teu - felt auch her! — Nie - mals kennt doch an See - le und

65

Leib — man das Weib, Weib, Weib, Weib! — Mäd - chen zart, Gret - chen - art, blon - des

Leib — man das Weib, Weib, Weib, Weib! — Mäd - chen zart, Gret - chen - art, blon - des

73

Haar, — mit dem treu - e - sten Blau - äug - lein - paar. — Ob sie schwarz o - der

Haar, — mit dem treu - e - sten Blau - äug - lein - paar. — Ob sie schwarz o - der

80

rot o - der blond sind ge - färbt, 's ist e - gal, man wird doch ge - gerbt! —

rot o - der blond sind ge - färbt 's ist e - gal, man wird doch ge - gerbt! —

87 *f* *cresc.*
 Wei-ber, Wei-ber, Wei-ber, Wei-ber, Wei-ber, Wei-ber, Wei-ber, Wei-ber, Ja
 Wei-ber, Wei-ber, Wei-ber, Wei-ber, Wei-ber, Wei-ber, Wei-ber, Wei-ber, Ja

Langsamer, nach und nach ins Tempo
 92 *ff*
 Wei-ber, Wei-ber Wei-ber, Wei-ber, ach! Ja, das Stu-dium der Wei-ber ist
 Wei-ber, Wei-ber, Wei-ber, Wei-ber, ach!
 Ja, das Stu-dium der Wei-ber ist

97 *mf*
 schwer, nimmt uns Män-ner ver-teu-felt auch her! Nie-mals kennt doch an
 schwer, nimmt uns Män-ner ver-teu-felt auch her! Nie-mals kennt doch an

104 *ff* *p*
 See-le und Leib, man das Weib, Weib, Weib, Weib, Weib! Mäd-chen
 See-le und Leib, man das Weib, Weib, Weib, Weib, Weib! Mäd-chen

11

zart, Gret-chen - art, blon-des Haar, mit dem treu - e - sten Blau - äug-lein -

zart, Gret-chen - art, blon-des Haar, mit dem treu - e - sten Blau - äug-lein -

17

ff

paar! Ob sie schwarz o - der rot o - der blond sind ge - färbt, 's ist e -

ff

paar! Ob sie schwarz o - der rot o - der blond sind ge - färbt, 's ist e -

23

gal, man wird doch ge - gerbt!

ppp

gal, man wird doch ge - gerbt! Ja, das Stu - dium der Wei - ber ist

29

Wei - ber, Wei - ber, Wei - ber, Wei - ber, Wei - ber, Wei - ber,

schwer, nimmt uns Män - ner ver - teu - felt auch her!

134 Wei - ber, Wei - ber, Wei - ber, Wei - ber, man das
 Wei - ber, Wei - ber, Wei - ber,

Nie - mals kennt doch an See - le und Leib, _____ man das

139 Weib,
 Weib, Weib, Weib, Weib, Weib! _____ Mäd - chen zart, Gret - chen - art, blon - des
 Weib, Weib, Weib, Weib, Weib! _____ Mäd - chen zart, Gret - chen - art, blon - des

145 Haar, _____ mit dem treu - e - sten Blau - äug - lein - paar! _____ Ob sie schwarz o - der
 Haar, _____ mit dem treu - e - sten Blau - äug - lein - paar! _____ Ob sie schwarz o - der

152 rot o - der blond sind ge - färbt, 's ist e - gal, man wird doch ge - gerbt! _____
 rot o - der blond sind ge - färbt, 's ist e - gal, man wird doch ge - gerbt! _____